

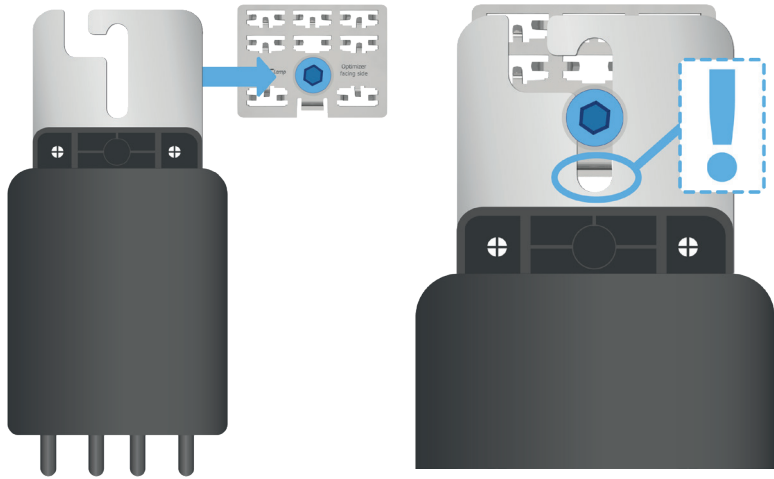


## Fissaggio dell'ottimizzatore al telaio del modulo con BRClamp

EN

Attaching the optimizer to the module frame with BRClamp

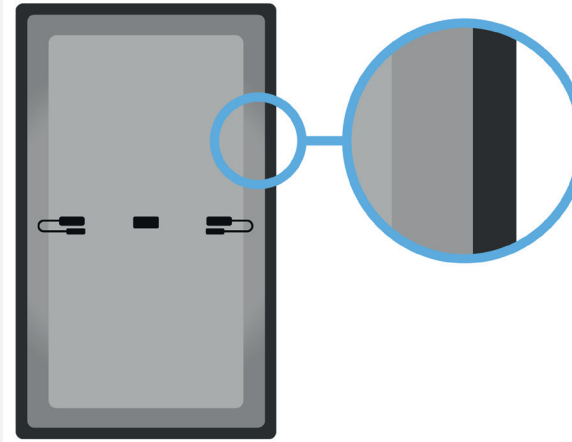
Compatibile con tutti gli ottimizzatori BRC



1

Avvitare la vite senza serrarla troppo nel BRClamp. Posizionare il lato del BRClamp contrassegnato con la scritta "Optimizer facing side" sulla parte anteriore dell'ottimizzatore. Assicurarsi che la sporgenza del BRClamp sia ben inserita nell'incavo dell'ottimizzatore.

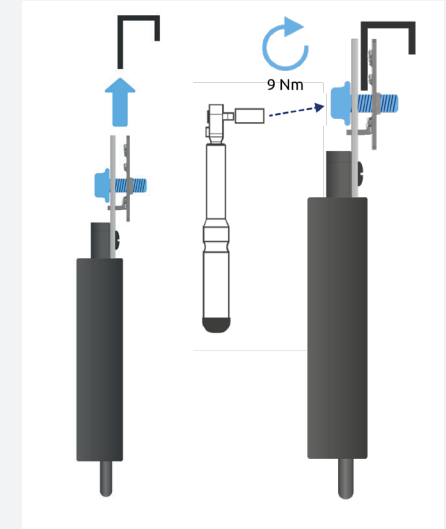
*Loosely screw the screw into the BRClamp. Place the side of the BRClamp labeled 'Optimizer facing side' onto the front of the optimizer. Make sure that the BRClamp is firmly seated in the recess of the optimizer.*



2

Per posizionare l'ottimizzatore, scegli un lato del telaio del modulo sul retro del tuo modulo. Attenzione: la vite non deve toccare il retro del modulo.

*Choose one side of the module frame on the back of your module for the placement of the optimizer. Ensure that the screw does not touch the back of the module.*



3

Fissare l'ottimizzatore e il BRClamp al modulo intercalato. A tal fine, serrare la vite con una coppia di 9 Nm.

*Attach the optimizer and BRClamp to the module frame held between them. To do this, tighten the screw to 9 Nm.*