

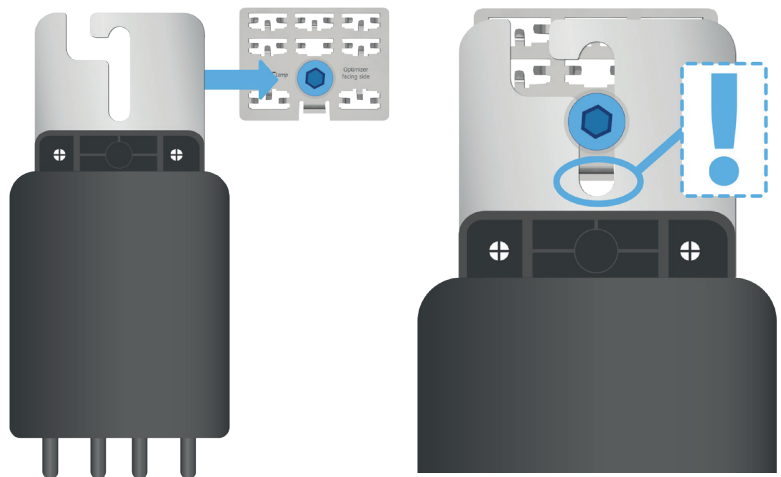


Fixation de l'optimiseur au cadre du module à l'aide d'une pince BRClamp

Compatible avec tous les optimiseurs BRC

EN

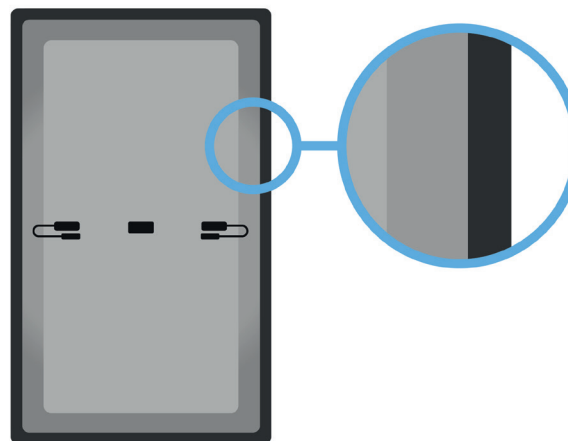
Attaching the optimizer to the module frame with BRClamp



1

Vissez la vis sans la serrer dans la BRClamp. Placez le côté de la BRClamp portant la mention 'Optimizer facing side' contre la face avant de l'optimiseur. Veillez à ce que la partie saillante de la BRClamp soit bien enfoncée dans l'encoche de l'optimiseur.

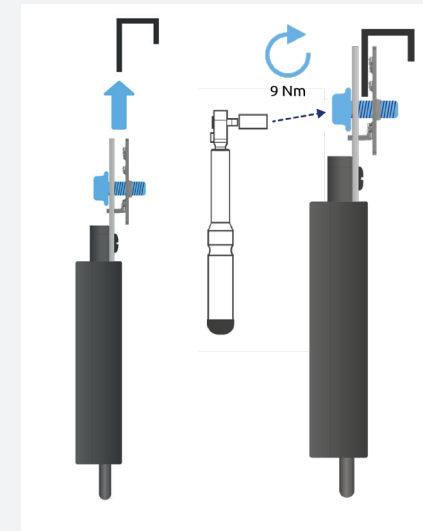
Loosely screw the screw into the BRClamp. Place the side of the BRClamp labeled 'Optimizer facing side' onto the front of the optimizer. Make sure that the BRClamp is firmly seated in the recess of the optimizer.



2

Pour installer l'optimiseur, choisissez un côté du cadre du module situé à l'arrière de votre module. Attention : la vis ne doit pas toucher l'arrière du module

Choose one side of the module frame on the back of your module for the placement of the optimizer. Ensure that the screw does not touch the back of the module.



3

Fixez l'optimiseur et le BRClamp sur le module intermédiaire. Pour ce faire, serrez la vis à 9 Nm.

Attach the optimizer and BRClamp to the module frame held between them. To do this, tighten the screw to 9 Nm.