

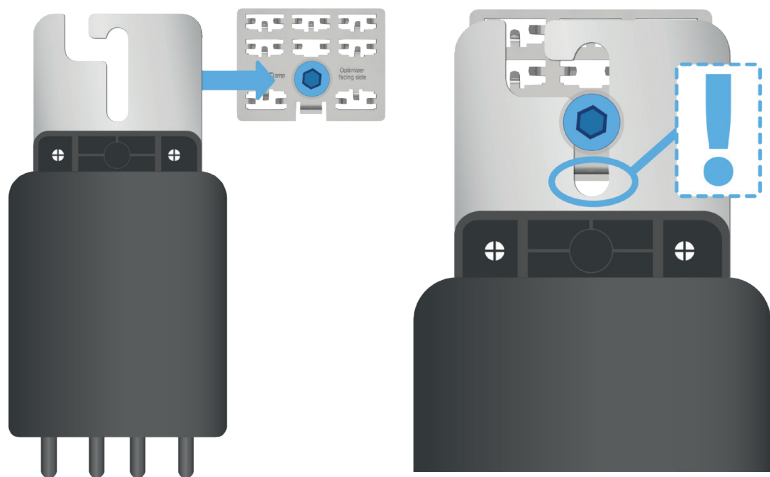


Befestigung des Optimierers am Modulrahmen mit BRClamp

EN

Attaching the optimizer to the module frame with BRClamp

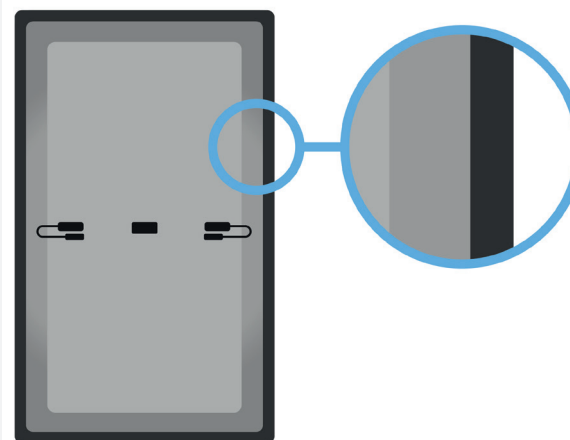
Kompatibel mit allen
BRC-Optimierern



1

Die **Schraube** locker in die BRClamp drehen. Die mit "**Optimizer facing side**" beschriftete Seite der **BRClamp auf die Vorderseite des Optimierers platzieren**. Darauf achten, dass die Ausprägung der BRClamp fest in der Aussparung des Optimierers sitzt.

Loosely screw the screw into the BRClamp. Place the side of the BRClamp labeled 'Optimizer facing side' onto the front of the optimizer. Make sure that the BRClamp is firmly seated in the recess of the optimizer.



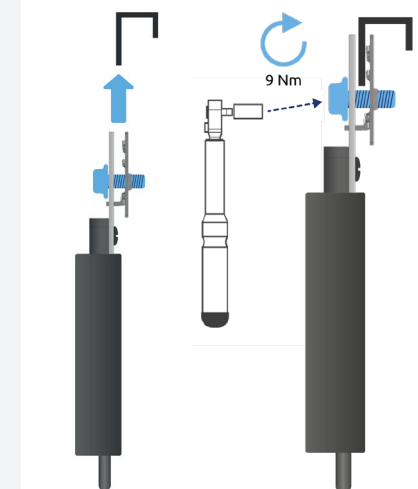
2

Wähle für die **Platzierung** des Optimierers eine Seite des **Modulrahmens** auf der Rückseite deines Moduls.

Achtung: Schraube darf die Rückseite des Moduls nicht berühren

Choose one side of the module frame on the back of your module for the placement of the optimizer.

Ensure that the screw does not touch the back of the module.



3

Den Optimierer und die BRClamp am zwischengefassten Modul befestigen. Dafür die **Schraube mit 9 Nm** festziehen.

Attach the optimizer and BRClamp to the module frame held between them. To do this, tighten the screw to 9 Nm.